

Poliersystem



**siashine**\*



blue line

# Anwendungsempfehlungen siashine

- **Aufpolieren von Altlack** | Kratzer mit Körnung 2'000 | entspricht ca. rz 1.2 µm



↑




**siashine speed**  
T6420.0000.1

**Lammfellscheibe**  
 ø 100 mm      T8559.0001.1  
 ø 170 mm      T8426.0000.1

**Schaumstoffscheibe hart**  
 ø 170 mm      T8427.0001.1

- **Aufpolieren von Neulack** | Kratzer mit Körnung 3'000 | entspricht ca. rz 0.8 µm



↑




**siashine finish**  
T6420.0001.1

**Lammfellscheibe**  
 ø 100 mm      T8559.0001.1  
 ø 170 mm      T8426.0000.1

**Schaumstoffscheibe hart**  
 ø 170 mm      T8427.0001.1

- **Entfernen von feinen Kratzern, Spritznebel/Overspray** | Kratzer mit Körnung 4'000 | entspricht ca. rz 0.5 µm



↑




**siashine finish**  
T6420.0001.1

**Schaumstoffscheibe weich**  
 ø 100 mm      T8559.0004.1  
 ø 170 mm      T8427.0004.1

## Drehzahlempfehlung

ø 100 mm	ideale Drehzahl	2'200 UPM
	max. Drehzahl	3'000 UPM
ø 170 mm	ideale Drehzahl	1'200 UPM
	max. Drehzahl	1'800 UPM

Je nach Art und Zustand des Lackes kann die Empfehlung abweichen und muss angepasst werden.

2



**siashine finish**

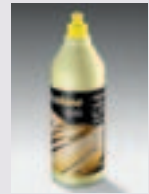
T6420.0001.1



**Schaumstoffscheibe weich**

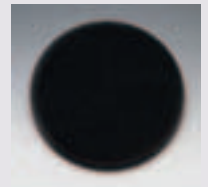
ø 100 mm      T8559.0004.1  
ø 170 mm      T8427.0004.1

3



**siashine fi**

T6420.0001



**Schaum**

ø 100 m  
ø 170 m

2



**siashine finish**

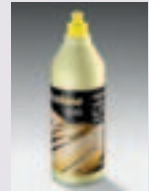
T6420.0001.1



**Schaumstoffscheibe weich**

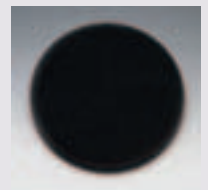
ø 100 mm      T8559.0004.1  
ø 170 mm      T8427.0004.1

3



**siashine fi**

T6420.0001



**Schaum**

ø 100 m  
ø 170 m

2



**siashine magic**

T6420.0002.1



**Schaumstoffscheibe extra weich**

ø 100 mm      T8971.0001.1  
ø 170 mm      T8970.0001.1

**Gebrauchsanleitung**



Pad anbringen



kräftig schütteln



Politur auf Pad oder  
Oberfläche auftragen



Politur verteilen und  
mit empfohlener  
Drehzahl polieren



Oberfläche  
reinigen

inish  
.1



**siashine magic**  
T6420.0002.1

**Polierstoffscheibe extra weich**

nm T8971.0001.1  
nm T8970.0001.1

inish  
.1



**siashine magic**  
T6420.0002.1

**Polierstoffscheibe extra weich**

nm T8971.0001.1  
nm T8970.0001.1



# sia Produkte



**siashine speed** T6420.0000.1  
silikonfrei, extreme Schnittleistung auf allen Lacken und Neulackierungen

- entfernt Kratzer und Lackschäden
- kann perfekt auspoliert und versiegelt werden



**siashine finish** T6420.0001.1  
für harte Lacke aller Marken direkt nach dem Schleifen anwendbar

- poliert und versiegelt in einem Arbeitsgang
- hologrammfreie Langzeitversiegelung



**siashine magic \*** T6420.0002.1  
Spray-Additiv für brillante Oberflächen

- ermöglicht müheloses Arbeiten
- entfernt und verhindert Hologramme
- streifenfreier Glanz auf allen Lacken

\* Lieferung siashine magic ohne Sprühkopf



**Sprühkopf zu siashine magic** T6420.0003.1  
• hochwertiger Sprühkopf mit Vitondichtung



**Microfasertuch sia Policroth**  
380 x 380 mm T8496.0000.8



**Lammfellscheibe**  
ø 100 mm T8559.0001.1  
ø 170 mm T8426.0000.1



**Schaumstoffscheibe hart**  
ø 170 mm T8427.0001.1



**Schaumstoffscheibe weich**  
ø 100 mm T8559.0004.1  
ø 170 mm T8427.0004.1



**Schaumstoffscheibe extra weich**  
ø 100 mm T8971.0001.1  
ø 170 mm T8970.0001.1



**Stützteller mit siaklett**  
ø 90 mm M14 5/8" T8561.0000.1  
ø 150 mm M14 5/8" T8562.0000.1  
ø 150 mm M14 5/8" T8425.0000.1  
ø 150 mm M14 5/8" T8434.0000.1



**Folienradierer-Set siarad**  
ø 90 mm x 15 mm T7812.0000.1  
6 mm-Schaft, 5/16"-Anschluss

## 10 Hilfreiche Poliertipps

1. Zur Erzielung möglichst brillanter Oberflächen empfehlen wir für jeden Arbeitsschritt siashine magic.
2. Mit den empfohlenen Pad- und Poliermittelkombinationen erzielen Sie das bestmögliche Resultat.
3. Tragen Sie die Politur auf eine etwas kleinere Fläche auf, als Sie polieren müssen!
4. Saubere Pads = glänzendes Resultat. – Schmutzige Pads verursachen Kratzer!
5. Durch regelmässiges Reinigen der Pads mit Wasser verlängern Sie die Pad-Lebensdauer enorm.
6. Vermeiden Sie das Austrocknen des Poliermittels während des Poliervorgangs, zum Beispiel mit siashine magic.
7. Die empfohlene Drehzahl ist die optimale Geschwindigkeit für die maschinelle Politur.
8. Nicht in der Sonne polieren!
9. Arbeiten Sie bequem: Lassen Sie die Politur und das Gewicht der Maschine die ganze Arbeit machen!
10. Sie erreichen eine gleichmässige Oberfläche und vermeiden ein Überhitzen, wenn Sie die Poliermaschine ständig in Bewegung halten.

# sia Abrasives – Ihre Lösung für Oberflächen

Die sia-Gruppe mit Hauptsitz in Frauenfeld/Schweiz gehört weltweit zu den drei führenden Anbietern von innovativen Schleifsystemen. Sie entwickelt, produziert und vertreibt komplette, auf spezifische Anforderungen und Anwendungen zugeschnittene Schleifsysteme zur Oberflächenbearbeitung von Werkstücken aller Art. Schleifen wird so zur Oberflächentechnologie. Die sia-Gruppe beschäftigt weltweit rund 1100 Mitarbeiter.



sia Abrasives Industries AG, Frauenfeld/Schweiz



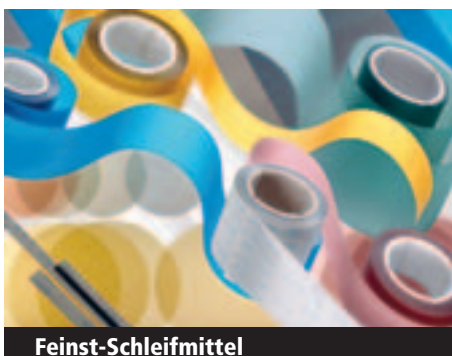
**Flexible Schleifmittel**

Klassische flexible Schleifmittel und vollständige Schleifsysteme für die konventionelle Oberflächenbearbeitung sämtlicher Werkstoffe.



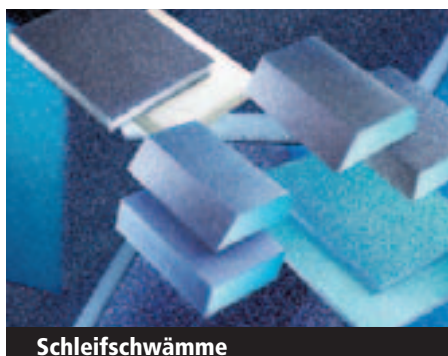
**Vlies-Schleifmittel**

Produkte für Vorbereitungs- und Reinigungsarbeiten sowie für die Strukturgebung, in der Regel ohne Änderung der Werkstückgeometrie.



**Feinst-Schleifmittel**

Produkte auf Spezial-Trägermaterial zur Erreichung definierter Oberflächenstrukturen in der grafischen-, optischen- und der Automobilindustrie.



**Schleifschwämme**

Schleifschwämme in unterschiedlichsten Formen und Härtegraden für die präzise Bearbeitung von Holz, Füller, Farben und Lacken.

## **Australien**

sia Abrasives Australia Pty. Ltd.  
Rowville, Vic.3178  
Phone +61 3 9753 4333

## **Belgien**

sia Abrasives Belgium NV SA  
1730 Mollem (Asse)  
Phone +32 2 454 00 28

## **Brasilien**

sia Abrasivos Industriais Ltda  
São José dos Pinhais, PR, CEP 83065-190  
Phone +55 41 382 53 33

## **China**

sia Abrasives Company Ltd.,  
Aberdeen, Hongkong  
Phone +852 2553 8300

## **Deutschland**

sia Abrasives Deutschland GmbH  
42699 Solingen  
Phone +49 (0) 212 258 19-40

Weck Schleifmittel GmbH  
42699 Solingen  
Phone +49 (0) 212 258 19-19

## **Frankreich**

sia Abrasives France Sarl  
95972 Roissy Charles de Gaulle Cedex  
Phone +33 1 48 17 80 90

## **Grossbritannien**

sia Abrasives (G.B.) Ltd.  
Greetland, Halifax HX4 8NJ West Yorkshire  
Phone +44 1422 31 30 00

sia Fibril Ltd.  
Greetland, Halifax HX4 8NJ West Yorkshire  
Phone +44 1422 31 30 00

sia Abrafoam Ltd.  
Alfreton, Derbyshire DE55 7FQ  
Phone +44 1773 83 25 24

## **Mexiko**

sia Abrasivos México S.A. de C.V.  
01050 México, D.F.  
Phone +52 (525) 5662 79 83

## **Österreich**

sia Abrasives GmbH  
6130 Schwaz  
Phone +43 5242 73 666

## **Schweiz**

sia Abrasives Industries AG  
8501 Frauenfeld  
Phone +41 52 724 41 11

## **Spanien**

sia Abrasives España SA  
28830 Pol. Ind. San Fernando de Henares  
(Madrid)  
Phone +34 91 678 41 50

## **USA**

sia Abrasives, Inc. USA  
Charlotte, NC 28273  
Phone +1 704 587 73 55

sia Capco  
Anoka, Minnesota 55303  
Phone 800 624 45 82

und Vertretungen in weiteren 85 Ländern.

[www.sia-abrasives.com](http://www.sia-abrasives.com)