



7940 siaair

Un perfecto acabado suizo



Antes de la pintura



Acabado final de imprimaciones en puntos de difícil acceso



Mateado de superficies pintadas



Reparar el barniz

1er paso

siaair

Grano: K600

Tipo de lijado: húmedo



1er paso

siaspeed

Grano: K1000

Tipo de lijado: húmedo



2º paso

siaair

Grano: K800

Tipo de lijado: húmedo



1er paso

siaspeed

Grano: P800

Tipo de lijado: seco



2º paso (Preparado capa base)

siaair

Grano: K2000

Tipo de lijado: húmedo



3er paso (Preparado barniz)

siaair

Grano: K3000

Tipo de lijado: húmedo



4º paso

siashine sistema de pulido



Acabado perfecto



Después de la pintura



Eliminación de inclusiones de polvo



Eliminación de descolgado de pintura



Eliminación de piel de naranja

1er paso

siawat

Grano: P2000 – 2500
Tipo de lijado: húmedo



1er paso

siawat

Grano: P1200
Tipo de lijado: húmedo



1er paso

siaspeed

Grano: P1500
Tipo de lijado: seco



2º paso

siaair

Grano: K3000
Tipo de lijado: húmedo



2º paso

siaair

Grano: K2000
Tipo de lijado: húmedo



2º paso

siaair

Grano: K2000
Tipo de lijado: húmedo



3er paso

siashine sistema de pulido



3er paso

siaair

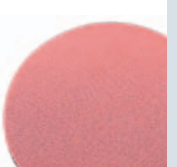
Grano: K3000
Tipo de lijado: húmedo



3er paso

siaair

Grano: K3000
Tipo de lijado: húmedo



Acabado perfecto



4º paso

siashine sistema de pulido



Acabado perfecto



4º paso

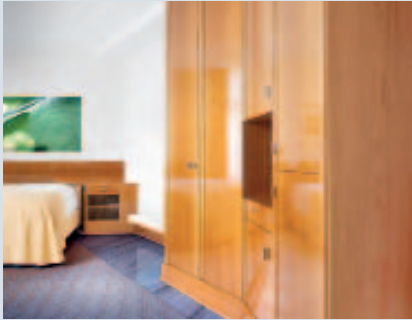
siashine sistema de pulido



Acabado perfecto



Aplicaciones | Barnices de brillo intenso y materiales minerales



Barnizados en superficies de alto brillo



Acabados en formas curvas



Pulido de materiales minerales

1er paso

siaspeed

Grano: P1000

Tipo de lijado: seco



2º paso

siaair

Grano: K1500

Tipo de lijado: húmedo



3er paso

siaair

Grano: K3000

Tipo de lijado: húmedo



4º paso

siashine sistema de pulido



1er paso = Lijado fino Madera

siaair

Grano: K240

Tipo de lijado: seco



2º paso (Lijado de barniz)

siaair

Grano: K320 – 500

Tipo de lijado: húmedo



3er paso (Preparación para pulido)

siaair

Grano: K1500 – 3000

Tipo de lijado: húmedo



4º paso

siashine sistema de pulido



1er paso

siaspeed

Grano: P320

Tipo de lijado: seco



2º paso = superficie mate

siaair

Grano: K320 – 500

Tipo de lijado: húmedo



3er paso = superficie brillo

siaair

Grano: K800 – 1500

Tipo de lijado: húmedo



4º paso (Alto brillo)

siaair

Grano: K3000

Tipo de lijado: húmedo



5º paso

siashine sistema de pulido



Acabado perfecto



Acabado perfecto



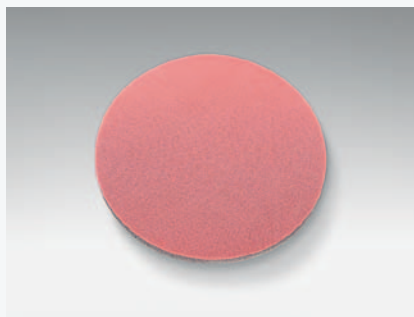
Acabado perfecto



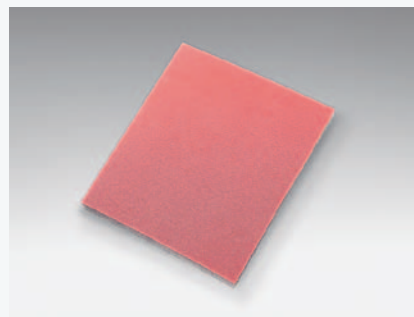
Gama de Productos



7940 siaair
Disco ø 80 mm
 3647.2462.xxxx.01 (T3306)
 Granulometría: K1000, K2000, K3000, K4000 con siafast



7940 siaair
Disco ø 150 mm
 5156.3687.xxxx.01 (T3307)
 Granulometría: K240, K360, K500, K600, K800, K1000, K1500, K2000, K3000, K4000 con siafast



7940 siaair
Hoja 115 x 140 mm
 6329.7598.xxxx.01 (T3308)
 Granulometría: K600, K800, K1000, K1500, K2000 con siafast



1950 siaspeed
 ø 150 mm, 15 agujeros
 7546.2948.xxxx.01
 P40 – P600
 con siafast



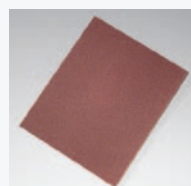
1950 siaspeed
 ø 150 mm, 15 agujeros
 7546.2948.xxxx.xx
 P800 – P1500
 con siafast



1913 siawat fc
 70 x 125 mm
 5980.9923.xxxx.xx
 P180 – P2500
 con siafast



1913 siawat fc
 140 x 230 mm
 9219.5517.xxxx.xx
 P1500 – P2500
 plain, sin siafast



1913 siawat fc
 230 x 280 mm
 3100.3713.xxxx.xx
 P060 – P2500
 plain, sin siafast



1913 siawat
 ø 35 mm
 4269.7970.xxxx.xx
 P1500, 2000, 2500
 con siafast



1913 siawat
 ø 35 mm
 9251.0230.xxxx.01
 P1500, 2000, 2500
 En caja dispensadora



Finiblock
 ø 30 mm
 0020.3285.01
 duro/blando
 con Microklett



Finiblock
 ø 30 mm
 0020.3286.01
 duro/blando
 para discos SKF



Intermediate 103 agujeros con J-Hook
 ø 150 mm
 0020.5886.01



Intermediate Pad 15 agujeros con Microklett
 ø 150 mm
 0020.4546.01



Soporte 103 agujeros
 ø 150 mm
 0020.574x.01
 duro/blando/extra blando
 con 5/16" e M8 conexión



Protection disc
 ø 150 mm
 0020.3453.01



Taco manual
 en seco o al agua
 70 x 125 mm
 0020.0343.01
 doble cara duro/blando
 con Microklett



Taco manual
 70 x 125 mm
 0020.0389.01
 con ranura, sin klett



Garlopa flexible
 60 x 128 x 16 mm
 0020.3713.01
 doble cara
 blando/extra blando



siashine fast cut
 1 litro
 0020.4898.01



siashine speed
 1 litro
 0020.3615.01



siashine finish
 1 litro
 0020.3616.01



siashine magic
 1 litro
 0020.3617.01



Bayeta de micro
 380 x 380 mm
 0020.3185.01



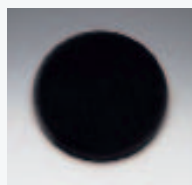
Boina de lana de cordero
 0020.0265.01 ø 170 mm
 0020.4897.01 ø 80 mm



Disco de gomaespuma duro
 0020.2018.01 ø 170 mm
 0020.4896.01 ø 80 mm



Disco de gomaespuma blando
 0020.0264.01 ø 170 mm
 0020.4895.01 ø 80 mm



Disco de gomaespuma extra blando
 0020.0262.01 ø 170 mm
 0020.4894.01 ø 80 mm

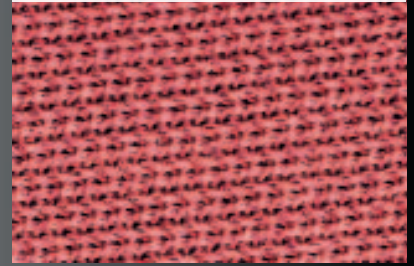
siaair tecnología

Así de inteligente puede ser un abrasivo! En el exterior, el abrasivo reticulado genial, en el centro, la capa amortiguadora de gomaespuma especial, y en el interior, el sistema de fijación comprobado siafast. Así se lucirá usted. Y su trabajo también.

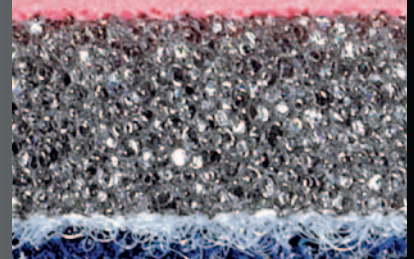
- **larga vida útil**
- **escasa profundidad de la rugosidad**
- **compensación de presión**
- **resistente al agua y lavable**
- **embotamiento escaso en el rectificado en seco**
- **reutilizable**
- **absorbe el agua**
- **permeable al aire y líquido**
- **resistente a los disolventes para siliconas**



1 Abrasivo reticulado



2 Capa de gomaespuma



3 El sistema de fijación siafast



sia Abrasives Industries AG
8501 Frauenfeld
Switzerland

Art. ID: 0020.6077.01
00.000.082010
© by sia Abrasives Industries AG – All rights reserved

www.sia-abrasives.com

