



Industria di turbine

Abrasivi per la finitura superficiale



sia Abrasives – Centro di eccellenza

Benvenuti al «Centro di eccellenza sia Abrasives» per la finitura superficiale nel settore di turbine e compressori. La nostra attività è interamente dedicata alla perfetta finitura superficiale nel vostro campo di applicazione, nonché alla fabbricazione e riparazione di pale e altri componenti, quali guarnizioni e scatole (casings). Dedichiamo la nostra attenzione soprattutto ai componenti per turbine a gas e compressori, oltre che turbine a vapore. Offriamo anni di esperienza nella produzione di abrasivi flessibili per applicazioni specifiche – un'esperienza della quale potete fidarvi. Lo scopo del nostro «Centro di eccellenza» è offrirvi una consulenza competente e supporto nell'applicazione per la finitura superficiale dei vostri prodotti specifici.

I severi requisiti sui materiali e le difficili condizioni operative dei componenti delle turbine richiedono

abrasivi che siano all'altezza. I prodotti standard impiegati per la smerigliatura tradizionale non offrono la stessa efficienza. sia Abrasives ha sviluppato abrasivi specifici di alto livello per una perfetta finitura superficiale dei componenti delle turbine. La nostra ricerca continua e i costanti miglioramenti dei nostri abrasivi flessibili ci consentono di offrire alla nostra clientela specifici prodotti per la finitura superficiale:

- componenti di fusione a cera persa
- componenti forgiati
- palette fresate / fresate in barra
- componenti dopo riparazione (ad es. pale, palette, guarnizioni a nido d'ape, scatole)

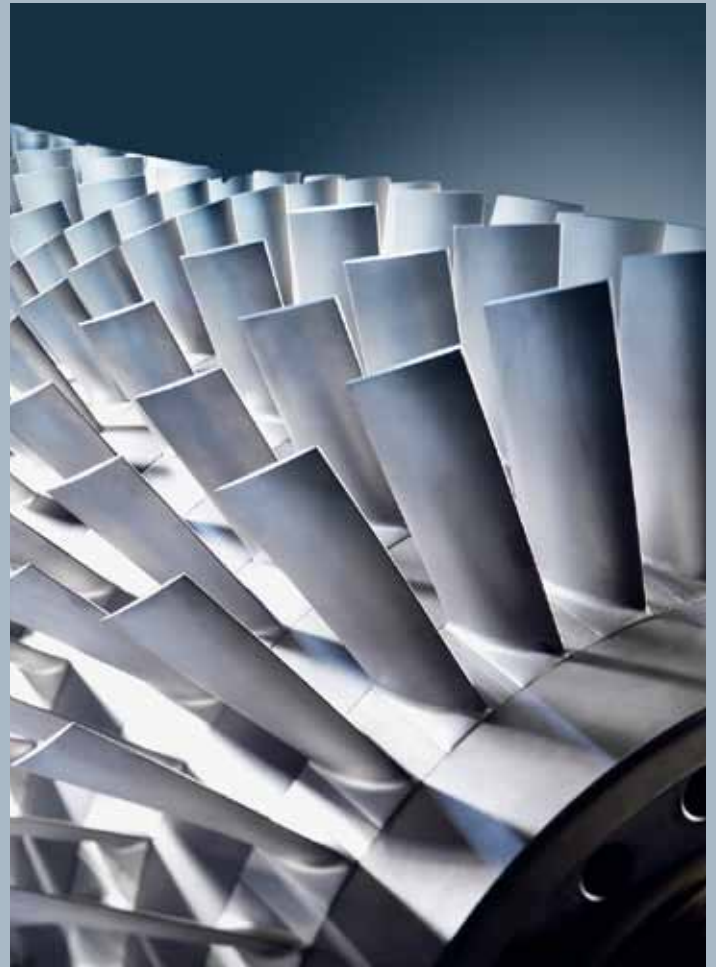
Grazie alla nostra gamma di abrasivi flessibili per l'industria delle turbine potrete ottenere una finitura superficiale perfetta.





Propulsione aerea

10–13



Generatori e aero-derivati

16–19

Soluzioni di finitura

Elenco dei prodotti

22–25

Indice dei prodotti

27

Sbavatura



Sbavatura

Sbavatura dei bordi o della punta su componenti nuovi o riparati, ad es. palette compressore fresate

Lucidatura / pulitura



Lucidatura / pulitura

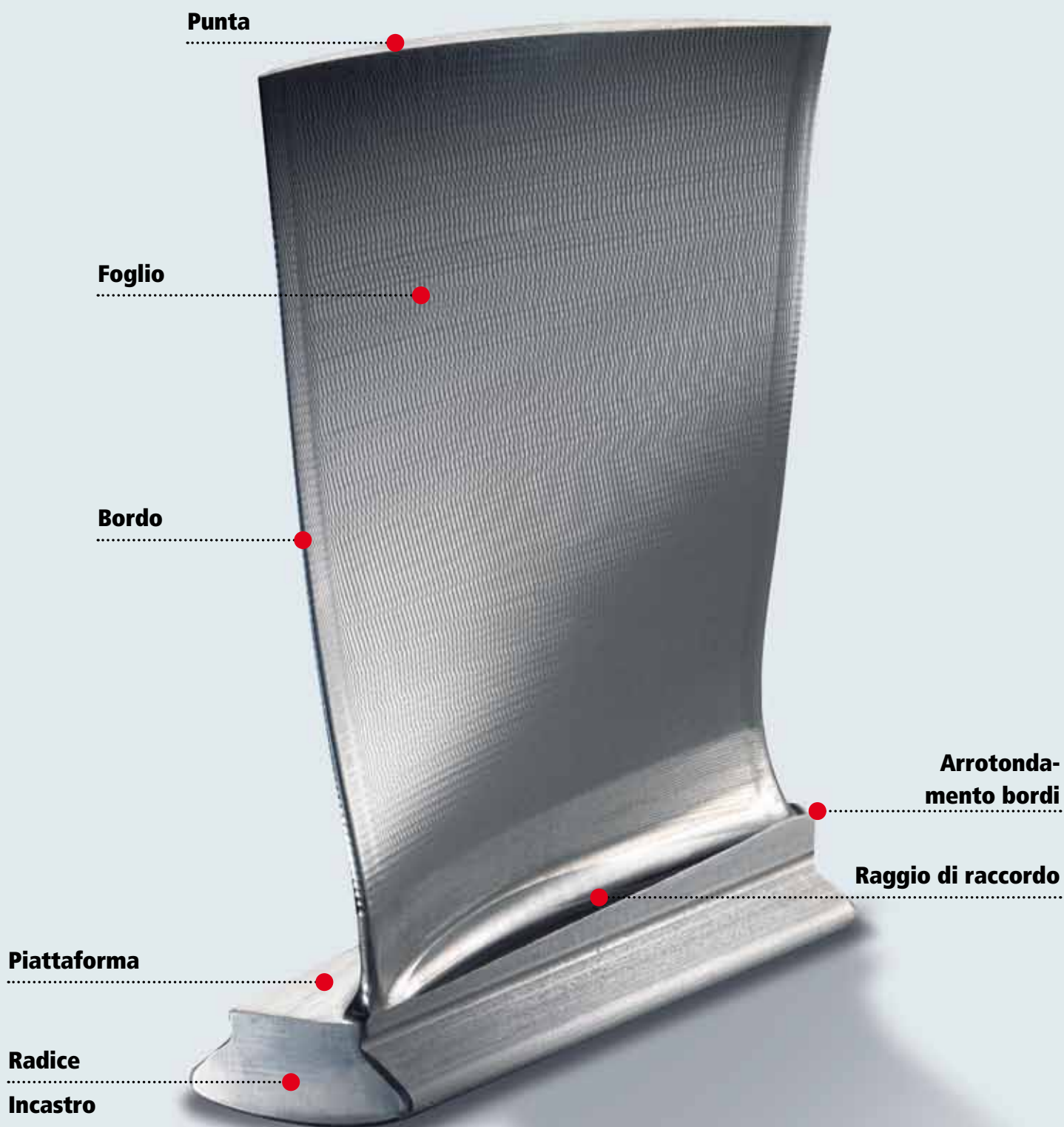
Raccordi su componenti nuovi o riparati, ad es. palette compressore fresate

Arrotondamento bordi



Arrotondamento bordi

Le ruote tecniche sono un prodotto perfetto per l'arrotondamento dei bordi su componenti nuovi o riparati, come le palette compressore fresate



Impegno



Impresa

Il Gruppo sia con sede a Frauenfeld/Svizzera fa parte dei tre più importanti produttori mondiali di abrasivi innovativi. L'azienda sviluppa, produce e distribuisce sistemi di levigatura completi per il trattamento di superfici di qualsiasi tipo, studiati per rispondere alle esigenze e alle applicazioni più specifiche. La levigatura diventa così tecnologia delle superfici.

sia Abrasives si avvale della collaborazione di circa 1250 dipendenti, ed è presente in 80 paesi del mondo tramite rappresentanze locali.

Prodotti di qualità svizzera

La scelta accurata di materie prime eccellenti, gli impianti di fabbricazione e di confezionamento più moderni e le tecnologie di produzione più avanzate garantiscono prodotti abrasivi di altissimo livello. Gli abrasivi sia vengono costantemente migliorati, sulla base delle rigorose esigenze degli utenti e delle dettagliate analisi delle materie prime. Essi costituiscono perciò pregiati prodotti svizzeri di qualità e di precisione, creati all'insegna del motto: «Impegno per superfici perfette».

Abrasivi innovativi



Abrasivi flessibili

Classici abrasivi flessibili e sistemi di levigatura per il trattamento convenzionale delle superfici di tutti i materiali.



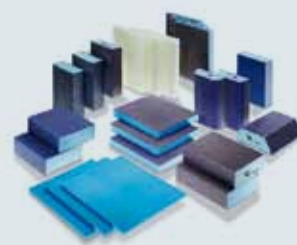
Abrasivi non tessuti

Prodotti in tessuto non tessuto per lavori di preparazione, di pulizia e di strutturazione, prevalentemente per l'impiego su metallo.



Abrasivi microtec

Prodotti su speciale pellicola di poliestere che permette di raggiungere particolari strutture di superficie nell'industria grafica, ottica e automobilistica.



Abrasivi con materiale espanso

Spugne abrasive in un grande assortimento di forme e di gradi di durezza per il trattamento di precisione di legno, stucchi e vernici.

L'ambiente



Fabbricazione rispettosa dell'ambiente, smaltimento a regola d'arte

Da anni ci occupiamo dell'utilizzo efficiente dell'energia e ci impegniamo per la protezione dell'ambiente. Numerose misure adottate nel processo produttivo proteggono l'aria, la terra e l'acqua. Utilizziamo le risorse d'energia e di materie prime con efficienza e parsimonia.

Ci preoccupiamo

Con l'adesione al programma «Energie-Agentur der Wirtschaft (EnAW)», ci adoperiamo volontariamente per aumentare l'efficienza energetica e per limitare le emissioni di CO₂ nella nostra attività produttiva quotidiana.

Agiamo responsabilmente

Nella nostra qualità di «fabbrica asciutta» proteggiamo la natura, in quanto non scarichiamo le acque di rifiuto industriali nell'acqua di ricircolo (vale a dire nell'impianto di depurazione delle acque reflue) senza averle prima depurate. Controlli settimanali sulla conformità ai valori prescritti dell'acqua supplementare di rifiuto industriale confermano che le nostre acque reflue sono pulite.

La qualità



Selezionare le materie prime, fissare criteri di qualità

Grazie ad accurate verifiche effettuate nel processo produttivo fabbrichiamo prodotti di grande pregio. Le impeccabili caratteristiche dei prodotti sia garantiscono alla clientela grandi vantaggi.

Controlliamo

Selezioniamo attentamente le materie prime e i loro fornitori secondo rigorosi criteri relativi alla qualità, all'impatto ambientale e alla sicurezza. I pluriennali rapporti commerciali con i fornitori e i costanti controlli delle materie prime garantiscono materiali di qualità ineccepibile e di grande affidabilità.

Ottimizziamo costantemente

Il Process-Management-System (PMS) interno documenta e ottimizza i procedimenti fondamentali e, all'occorrenza, consente di intervenire direttamente nel processo di produzione. In questo modo possiamo garantire un attivo e impegnato management delle opportunità.

L'uomo



Posti di lavoro sani e sicuri

Siamo all'avanguardia nell'impegno per garantire la sicurezza contro gli infortuni e la salvaguardia della salute ai posti di lavoro. Il benessere dell'uomo è parte essenziale della nostra cultura e si basa sui presupposti del OHSAS 18001 (Occupational Health and Safety Management System).

Siamo puliti

Sviluppiamo prodotti che contribuiscono efficacemente anche alla salute della nostra clientela. Facciamo controllare i nostri prodotti abrasivi dall'Istituto Nazionale Svizzero d'Assicurazione contro gli Infortuni (INSAI) per quanto attiene allo sviluppo di polveri. Il risultato è del tutto soddisfacente, ed evidenzia i più bassi valori di carico di polveri rispetto ai prodotti della concorrenza.

Siamo esemplari

sia Abrasives è stata tra le prime aziende che, a livello mondiale, si siano adeguate alla nuova Norma OHSAS 18001:2007. Inoltre ci atteniamo scrupolosamente alle raccomandazioni contenute nelle norme di sicurezza della FEPA, pubblicandole unitamente ad altre informazioni sulla sicurezza sul nostro sito www.sia-abrasives.com.



«REACH»

Direttiva sui prodotti chimici – Progetti con priorità

L'acronimo REACH (Registration, Evaluation and Authorization of Chemicals) indica una direttiva europea sui prodotti chimici entrata in vigore a giugno 2007. Il suo scopo è quello di acquisire le conoscenze necessarie sulle caratteristiche delle sostanze chimiche, e di verificarne l'impiego e i rischi correlati per l'uomo e l'ambiente. Noi garantiamo l'osservanza della direttiva REACH, tramite l'analisi tempestiva di tutte le sostanze e le preparazioni chimiche e la messa in atto di tutte le misure opportune per soddisfare i requisiti di detta direttiva.



Propulsione aerea

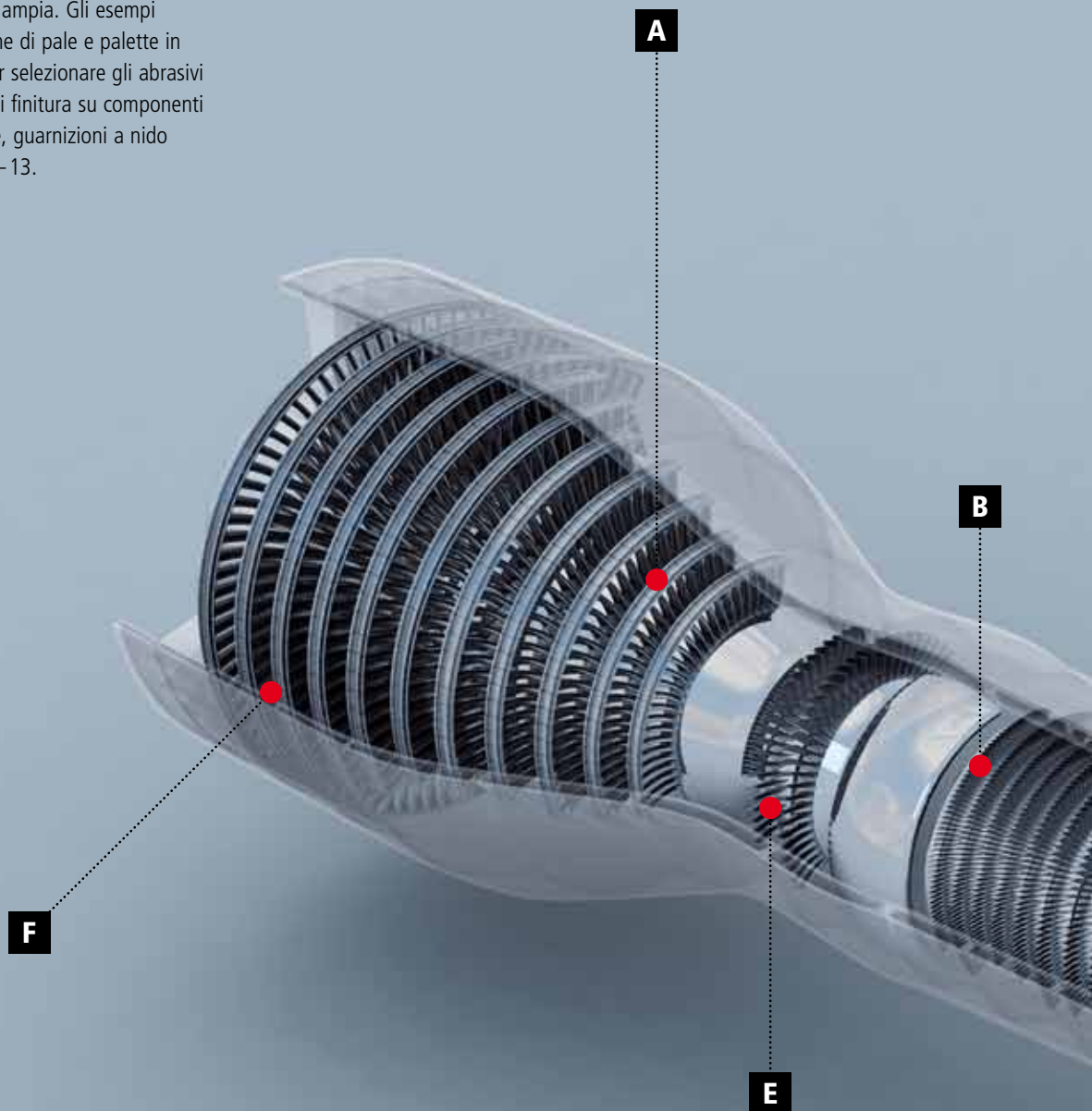


I motori aeronautici devono funzionare nelle circostanze estreme. I materiali utilizzati devono tollerare gli ambienti duri di servizio. Le componenti nuove o riparate richiedono una finitura superficiale perfetta.

«Finished by sia Abrasives» – il tocco finale ai componenti della turbina e del compressore.

Componenti per turbine e compressori

Ampie pale o piccole palette per compressori: la varietà di palette usate nei turboreattori è ampia. Gli esempi illustrati sono soltanto una selezione di pale e palette in diverse forme e materiali usati. Per selezionare gli abrasivi più adatti alle vostre applicazioni di finitura su componenti nuovi o riparati, come pale, palette, guarnizioni a nido d'ape e scatole, vedere pagina 12–13.



A



B



C



D



E






F



C



D

Operazione / Applicazione	Materiali			Area di smerigliatura											Granulometria abrasivi flessibili										
	Acciaio inossidabile	Superleghe	Titanio	Foglio		Bordo		Punta		Piattaforma		Raggio di raccordo	Radice / Incastro	Scatola		Nido d'ape (guarnizione)	16	24	36	40	50	60			
				Rep.	New	Rep.	New	Rep.	New	Rep.	New			New	New								Rep.	New	Rep.
Sbavatura 	●	●	●	B	B	B			B		V	V										●	●		
		●	●	BV	BV	BV			BV		V									●	●	●	●		
	●	●		B	B	B	B	B	B														●	●	
	●	●		BV		BV			BV		BV			B				●	●	●	●	●	●	●	
	●	●	●	BV	BV	BV	BV	BV	BV	BV	BV	BV													
	●	●	●	BV	BV	BV	BV	BV	BV	BV	BV	BV													
	●	●	●	BV	BV	BV	BV	BV	BV	BV	BV	BV													
	●	●	●								BV	BV		BV											
Lucidatura / pulitura 	●	●	●	BV	B	B			B		V	V										●	●		
		●	●	BV	BV	BV			BV		V									●	●	●	●		
		●	●	B	B																		●	●	
			●	B	B																		●	●	
			●	BV	BV	BV			BV															●	●
	●				B													●	●	●	●	●	●	●	
	●	●		B	B	B			B									●	●	●	●	●	●	●	
	●										BV	BV			●						●	●	●	●	
	●	●		B	B	B			B																
	●	●		B	BV																		●		
	●	●	●		B																				
		●									BV	BV													
	●	●	●	BV	BV	BV	BV	BV	BV	BV	BV	BV	BV												
	●	●	●	BV	BV	BV	BV	BV	BV	BV	BV	BV											●		
	●	●	●	BV	BV	BV	BV	BV	BV	BV	BV	BV											●		
	●	●	●									BV													
	●	●	●	BV	BV	BV	BV	BV	BV	BV	BV	BV											●		
	●	●	●	BV	BV	BV	BV	BV	BV	BV	BV	BV													
	●	●	●									BV		BV											
	●	●		BV	BV																				
●	●		BV	BV	BV	BV	BV	BV	BV	BV	BV														
●	●																					●	●		
Arrotondam. bordi 	●	●	●	BV	BV	BV	BV	BV	BV	BV	BV	BV													
	●	●	●	BV	BV	BV	BV	BV	BV	BV	BV	BV													
	●	●	●				BV					BV													
	●	●	●									BV		BV											

- B** = Pale (rotore)
- V** = Palette (statore)
- BV** = Pale e palette
- Rep.** = Componenti riparati
- New** = Nuovi componenti

80 100 120 150 180 220 240 280 320 400 500 600	Grado di finitura tessuto non tess.					La vostra soluzione	Caratteristiche					Applicaz.		Forma								
	extra coarse	coarse	medium	fine	very fine		Tipo di grana	Supp. superiore con refriger.	Pressione di contatto	Flessibilità	Smerigliatura a umido	Macchina stazionaria	Utensili manuali	Nastro*	Disco	Ruota compressa	Ruota convoluta	Spazzola lamellare	Disco lamellare	Ruota lamellare	Disco in fibra	Anelli
● ● ●						2510 siabite	CER	●	≡	≡		● ●	●									
●						2515 siabite	CER	●	≡≡	≡		● ●	●									
● ● ● ● ●						2803 siaron	EZ	●	≡	≡		● ●	●									
●						2815 siaron	EZ	●	≡≡	≡		● ●	●									
					● ● ●	6420 siatech UXL	SiC/AO		≡	≡≡		● ●		●								
					● ●	6430 siatech UBP	AO		≡≡			● ●		●								
					● ●	6520 siatech XL	SiC		≡			● ●			●							
					●	6914 siafleece SD	AO		≡	≡		● ●		●								
● ● ●						2510 siabite	CER	●	≡	≡		● ●	●									
●						2515 siabite	CER	●	≡≡	≡		● ●	●									
● ● ● ● ● ● ● ● ● ●						2546 siatur	CER	●	≡	≡≡		● ●	●									
● ● ● ● ●						2707 siawat x	SiC		≡	≡	●		●									
● ● ● ● ● ● ● ● ● ● ●						2747 siatur	SiC		≡	≡≡		●	●									
● ● ● ● ● ● ● ● ● ● ●						2800 siaron	EZ		≡≡	≡	●	●	●									
● ● ● ● ●						2803 siaron	EZ	●	≡	≡		● ●	●									
●						2815 siaron	EZ	●	≡≡	≡		● ●	●									
● ● ●						2820 siafix coated	EZ		≡	≡		●	●									
● ● ● ● ● ● ● ● ● ● ●						2948 siatur jj	AO	●	≡≡	≡≡		●	●									
● ● ● ● ● ● ● ● ● ● ●						2980 siafin 3D	AO		≡≡	≡	●	●	●									
					● ● ●	6120 siafleece	SiC/AO		≡	≡		● ●				●						
					● ● ●	6250 siafix SCM	AO		≡	≡		●	●									
					● ● ●	6420 siatech UXL	SiC/AO		≡			● ●		●								
					●	6420 spectrum red	SiC		≡	≡		● ●		●								
					●	6420 spectrum grey	SiC		≡	≡		● ●		●								
					●	6420 spectrum blue	SiC		≡	≡≡		● ●		●								
					●	6420 spectrum green	SiC		≡	≡≡		● ●		●								
					● ● ●	6420 siafix unitised	SiC/AO		≡			●	●									
					● ●	6430 siatech UBP	AO		≡≡			● ●		●								
					● ●	6520 siatech XL	SiC		≡			● ●			●							
					●	6914 siafleece SD	AO		≡	≡		● ●		●								
					● ● ● ●	6923 siamet hf	AO		≡	≡		● ●	●									
					● ● ● ●	6925 siamet scm	AO		≡	≡		● ●	●									
● ● ● ● ● ● ● ● ● ● ●						Ruota lamellare a gambo	AO		≡	≡		●								●		
					● ● ●	6420 siatech UXL	SiC/AO		≡			● ●		●								
					● ●	6430 siatech UBP	AO		≡≡			● ●		●								
					● ●	6520 siatech XL	SiC		≡			● ●			●							
					●	6914 siafleece SD	AO		≡	≡		● ●		●								

Pressione di contatto

- bassa
- ≡ da bassa a media
- ≡≡ media
- ≡≡≡ da media ad alta

Flessibilità

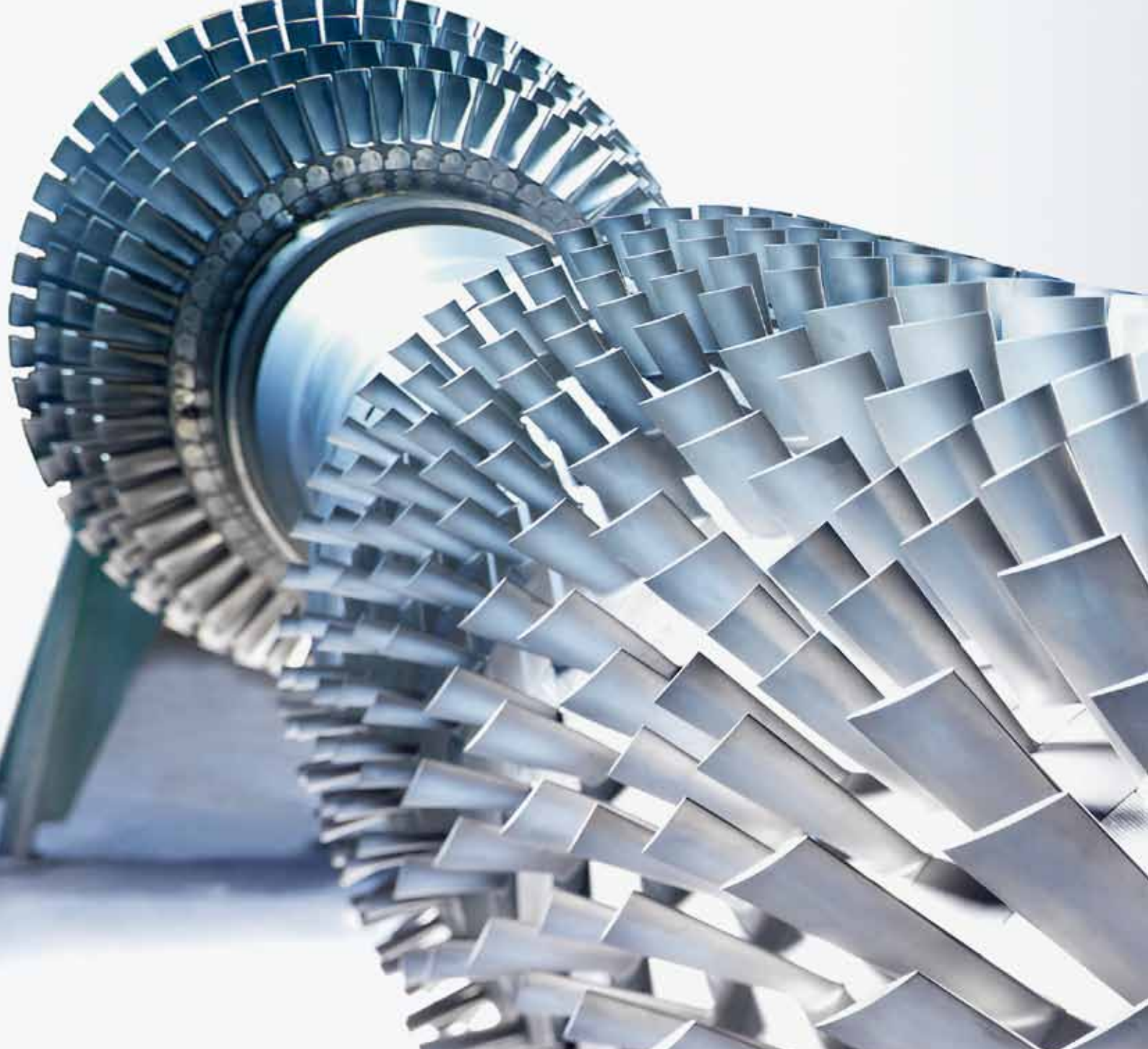
- molto rigida
- ≡ rigida
- ≡≡ flessibile
- ≡≡≡ extra flessibile

Tipo di grana

- CER** Corindone ceramico
- EZ** Ossido di zirconio
- AO** Ossido di alluminio
- SiC** Carburo di silicio
- SiC/AO** Carburo di silicio/Ossido di alluminio

*

- Larghezza nastro (taglio dritto) 5 – 400 mm
- Lunghezza nastro (taglio dritto) 300 – 4500 mm
- Larghezza nastro (ondulata) 15 – 400 mm
- Lunghezza nastro (ondulata) 300 – 4500 mm
- Nastri SCM solo taglio dritto



Generatori e aero-derivati



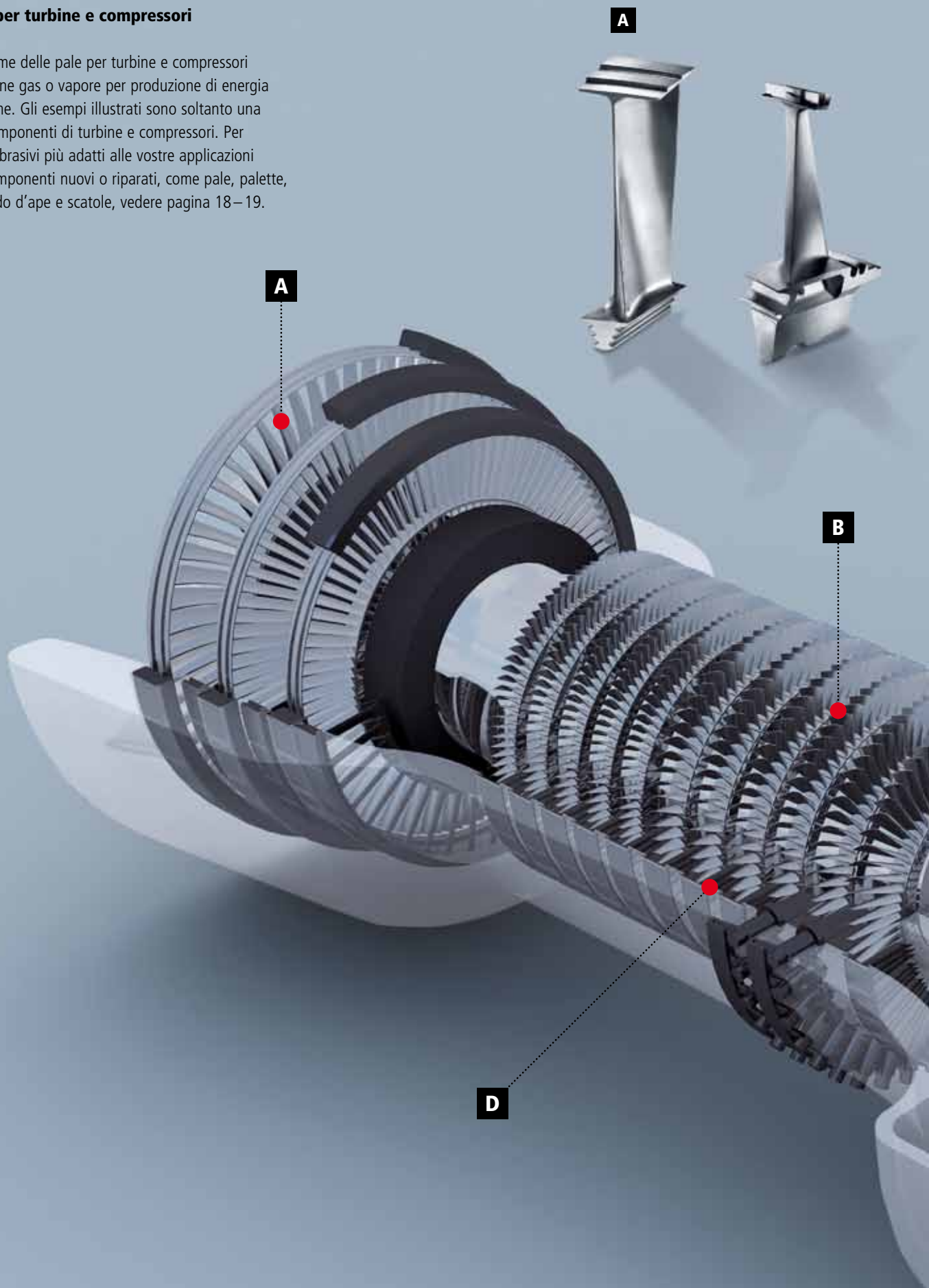


I materiali utilizzati per i generatori ed gli aero-derivati devono essere di più di alta qualità. Le componenti nuove o riparate richiedono una finitura superficiale perfetta. «Finished by sia Abrasives» – il tocco finale ai componenti della turbina e del compressore.

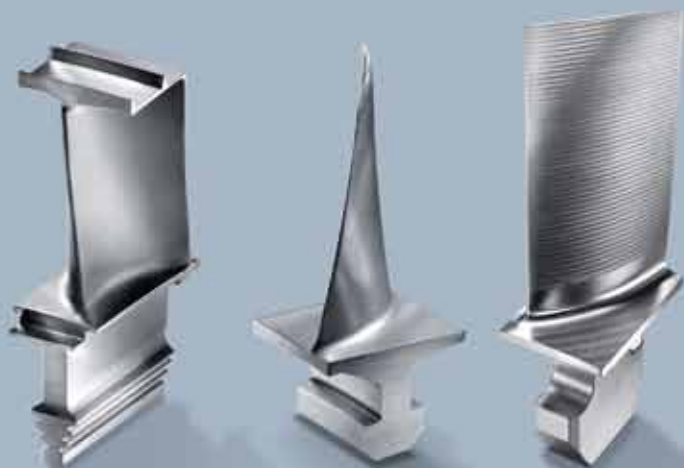


Componenti per turbine e compressori

La varietà di forme delle pale per turbine e compressori usate nelle turbine gas o vapore per produzione di energia elettrica è enorme. Gli esempi illustrati sono soltanto una selezione dei componenti di turbine e compressori. Per selezionare gli abrasivi più adatti alle vostre applicazioni di finitura su componenti nuovi o riparati, come pale, palette, guarnizioni a nido d'ape e scatole, vedere pagina 18–19.



B



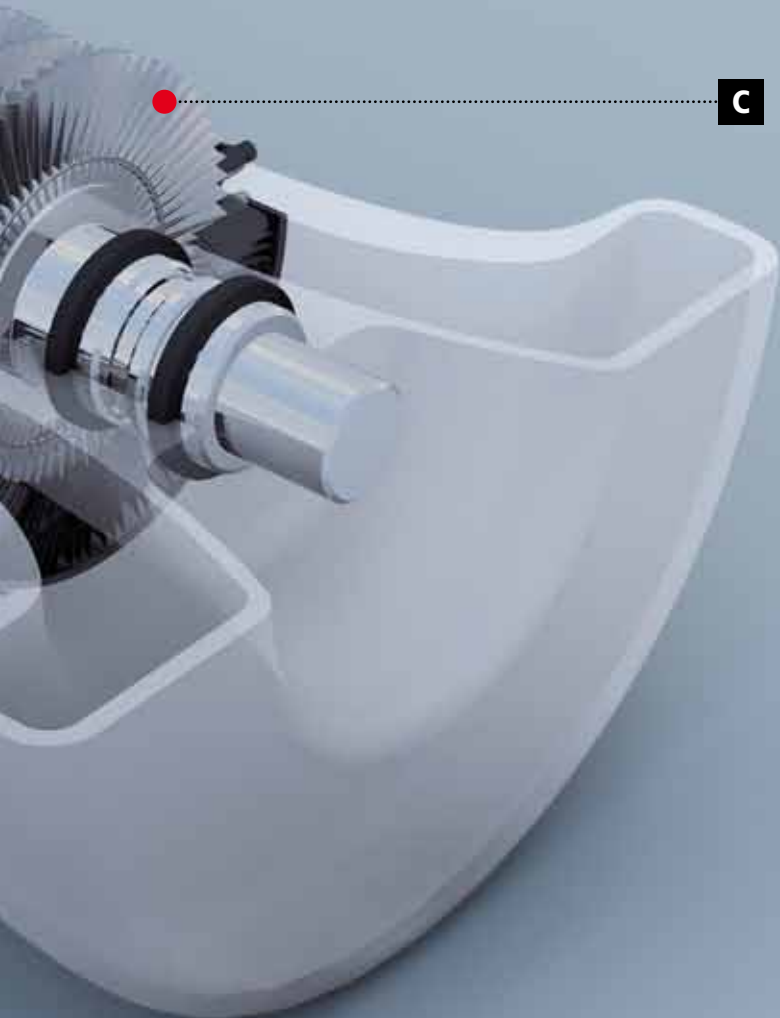
C






D



C

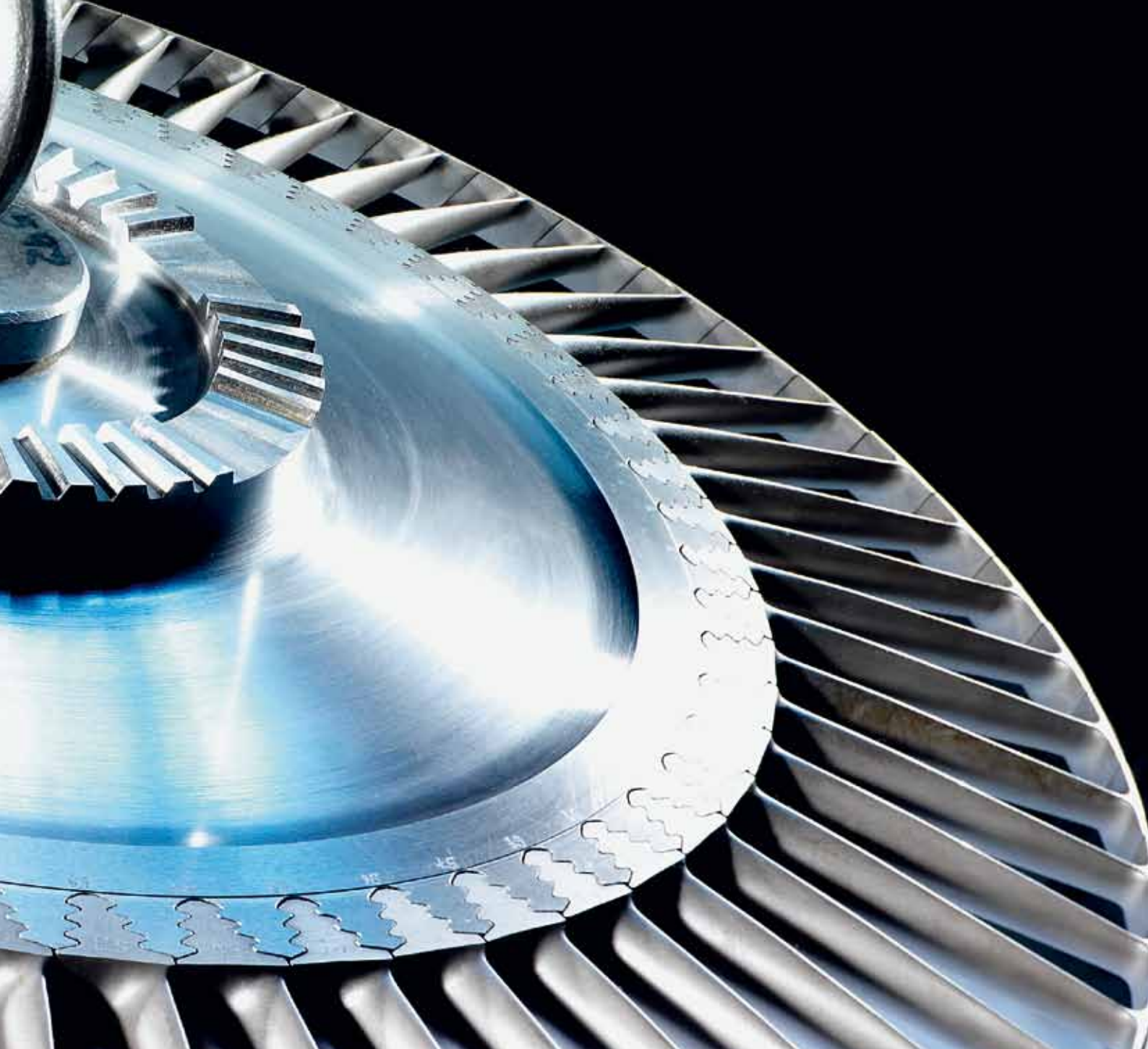


Operazione / Applicazione	Materiali			Area di smerigliatura												Granulometria abrasivi flessibili									
	Acciaio inossidabile	Superleghe	Titanio	Foglio		Bordo		Punta		Piattaforma		Raggio di raccordo	Radice / Incastro	Scatola		Nido d'ape (guarnizione)	16	24	36	40	50	60			
				Rep.	New	Rep.	New	Rep.	New	Rep.	New			New	New								Rep.	New	Rep.
Sbavatura 	●	●	●	BV	BV	BV	BV	BV	BV	V	V											●	●		
		●	●	BV	BV	BV	BV	BV	BV	V							●			●	●	●	●	●	
	●	●		BV	BV	BV	BV	BV	BV													●	●	●	
	●	●								BV										●	●	●	●	●	
	●	●			BV		BV		BV		BV										●	●	●	●	●
		●								V	V											●	●	●	●
		●								V	V											●	●	●	●
	●	●	●	BV	BV	BV	BV	BV	BV	BV	BV	BV													
	●	●	●	BV	BV	BV	BV	BV	BV	BV	BV	BV													
	●	●	●	BV	BV	BV	BV	BV	BV	BV	BV	BV													
Lucidatura / pulitura 	●	●	●	BV	BV	BV	BV	BV	BV													●	●		
		●	●	BV	BV	BV	BV	BV	BV													●	●	●	
		●	●	BV	BV																		●	●	
			●	B	B	B		B																●	
	●				B															●	●	●	●	●	
	●	●		BV	BV	BV		BV															●	●	
	●	●		BV	BV	BV		BV												●	●	●	●	●	
	●									BV	BV			●									●	●	
	●	●			BV																		●	●	
		●								V	V												●	●	
	●	●		BV	BV	BV		BV																	
	●	●			B																			●	
		●								V	V											●	●	●	
	●	●	●		B																				
		●								BV	BV														
	●	●	●	BV	BV	BV	BV	BV	BV	BV	BV	BV													
	●	●	●	BV	BV	BV	BV	BV	BV	BV	BV	BV													
	●	●	●	BV	BV	BV	BV	BV	BV	BV	BV	BV													
	●	●	●	BV	BV	BV	BV	BV	BV	BV	BV	BV													
	●	●	●								BV														
●	●	●	BV	BV	BV	BV	BV	BV	BV	BV	BV														
●	●	●	BV	BV	BV	BV	BV	BV	BV	BV	BV														
●	●	●	BV	BV	BV	BV	BV	BV	BV	BV	BV														
●	●	●								BV															
●	●		BV	BV																					
●	●		BV	BV	BV	BV	BV	BV	BV																
●	●		BV	BV	BV	BV	BV	BV	BV																
Arrotondam. bordi 	●	●	●	BV	BV	BV	BV	BV	BV	BV	BV														
	●	●	●	BV	BV	BV	BV	BV	BV	BV	BV														
	●	●	●				BV																		
	●	●	●								BV														

- B** = Pale (rotore)
- V** = Palette (statore)
- BV** = Pale e palette
- Rep.** = Componenti riparati
- New** = Nuovi componenti



Elenco dei prodotti



I componenti nuovi o riparati per turbine e compressori sono trattati con finitura superficiale o con abrasivi flessibili oppure in tessuto non tessuto.
«Finished by sia Abrasives» – il tocco finale ai componenti della turbina e del compressore.



2510 siabite

Granulometria
Tipo di grana
Forma
Applicazione / Uso
Operazione / Applicazione
Area di smerigliatura
Pressione di contatto
Flessibilità
Materiali
Smerigliatura a umido
Rivestimento superiore

P50 – P120
Corindone ceramico
Nastro
Utensili manuali Macchina stazionaria
Sbavatura Lucidatura / pulitura Arrotondamento bordi
Foglio, Bordo, Punta Piattaforma
da bassa a media rigida
Acciaio inossidabile, Superleghe Titanio
no
si



2515 siabite

P36 – P80
Corindone ceramico
Nastro
Utensili manuali Macchina stazionaria
Sbavatura Lucidatura / pulitura
Foglio, Bordo, Punta Piattaforma, Guarnizione a nido d'ape
da media ad alta molto rigida
Superleghe Titanio
no
si



2546 siatur

P60 – P400
Corindone ceramico
Nastro
Utensili manuali Macchina stazionaria
Lucidatura / pulitura
Foglio
da bassa a media extra flessibile
Superleghe Titanio
no
si



2815 siaron

Granulometria
Tipo di grana
Forma
Applicazione / Uso
Operazione / Applicazione
Area di smerigliatura
Pressione di contatto
Flessibilità
Materiali
Smerigliatura a umido
Rivestimento superiore

P24 – P80
Ossido di zirconio
Nastro
Utensili manuali Macchina stazionaria
Sbavatura Lucidatura / pulitura
Foglio, Bordo, Punta Piattaforma, Radice e incastrò
da media ad alta molto rigida
Acciaio inossidabile, Superleghe
no
si



2820 siamet siafix

P40 – P120
Ossido di zirconio
Disco
Utensili manuali
Lucidatura / pulitura
Piattaforma Scatola
bassa molto rigida
Acciaio inossidabile
no
no



2824 spiraband

P36 – P150
Ossido di zirconio
Spiraband
Utensili manuali
Sbavatura Lucidatura / pulitura
Foglio, Bordo, Punta Piattaforma
da bassa a media molto rigida
Acciaio inossidabile, Superleghe
no
no



2707 siawat

P60 – P180

Carburo di silicio
Nastro
Macchina stazionaria
Lucidatura / pulitura

Foglio

da bassa a media
rigida

Titanio

si
no



2747 siatur

P60 – P600

Carburo di silicio
Nastro
Macchina stazionaria
Lucidatura / pulitura

Foglio, Bordo, Punta

bassa
extra flessibile

Titanio

no
no



2800 siaron

P24 – P400

Ossido di zirconio
Nastro
Macchina stazionaria
Lucidatura / pulitura

Foglio

da media ad alta
molto rigida

Acciaio inossidabile

si
no



2803 siaron

P50 – P180

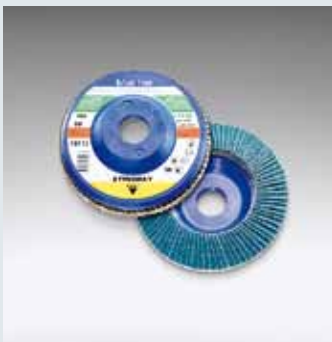
Ossido di zirconio
Nastro
Utensili manuali
Macchina stazionaria
Sbavatura
Lucidatura / pulitura

Foglio, Bordo, Punta

da bassa a media
rigida

Acciaio inossidabile, Superleghe

no
si



2828 siaflap

P36 – P120

Ossido di zirconio
Disco lamellare
Utensili manuali

Sbavatura
Lucidatura / pulitura

Piattaforma

da bassa a media
molto rigida

Superleghe

no
si



2948 siatur

P80 – P600

Ossido di alluminio
Nastro
Macchina stazionaria

Lucidatura / pulitura

Foglio, Bordo, Punta

media
extra flessibile

Acciaio inossidabile, Superleghe

no
si



2980 siafin 3D

P50 – P600

Ossido di alluminio 3D
Nastro
Macchina stazionaria

Lucidatura / pulitura

Foglio

da media ad alta
molto rigida

Acciaio inossidabile, Superleghe

si
no



4515 siabite

P36 – P120

Corindone ceramico
Disco in fibra
Utensili manuali

Sbavatura
Lucidatura / pulitura

Piattaforma

da bassa a media
molto rigida

Superleghe

no
si



6120 siafleece

Granulometria/Grado di finezza

medium, very fine

Tipo di grana

Carburo di silicio, Ossido di alluminio

Forma

Spazzola lamellare

Applicazione / Uso

Utensili manuali
Macchina stazionaria

Operazione / Applicazione

Lucidatura / pulitura

Area di smerigliatura

Foglio

Pressione di contatto

bassa

Flessibilità / Densità

flessibile

Materiali

Acciaio inossidabile, Superleghe
Titanio

Smerigliatura a umido

no

Rivestimento superiore

no



6250 siafix SCM

coarse, medium, very fine

Ossido di alluminio

Disco

Utensili manuali

Lucidatura / pulitura

Piattaforma

bassa

flessibile

Superleghe

no

no



6420 siatech UXL

coarse, medium, fine

Carburo di silicio, Ossido di alluminio

Unitised wheel

Utensili manuali
Macchina stazionaria

Sbavatura
Lucidatura / pulitura
Arrotondamento bordi

Foglio, Bordo, Punta
Piattaforma
Raggio di raccordo

bassa

8A coarse, 6A medium,
6S fine, 4S fine

Acciaio inossidabile, Superleghe
Titanio

no

no



6420 siafix unitised

Granulometria/Grado di finezza

coarse, medium, fine

Tipo di grana

Carburo di silicio, Ossido di alluminio

Forma

Disco

Applicazione / Uso

Utensili manuali

Operazione / Applicazione

Lucidatura / pulitura

Area di smerigliatura

Foglio, Bordo, Punta
Raggio di raccordo
Scatola

Pressione di contatto

bassa

Flessibilità / Densità

8A coarse, 6A medium
6S fine, 4S fine

Materiali

Acciaio inossidabile, Superleghe
Titanio

Smerigliatura a umido

no

Rivestimento superiore

no



6430 siatech UBP

medium, fine

Ossido di alluminio

Unitised wheel

Utensili manuali
Macchina stazionaria

Sbavatura
Lucidatura / pulitura
Arrotondamento bordi

Foglio, Bordo, Punta
Piattaforma
Raggio di raccordo

da media ad alta

7A medium X821
5A fine

Acciaio inossidabile, Superleghe
Titanio

no

no



6520 siatech XL

medium, fine

Carburo di silicio

Mola convoluta

Utensili manuali
Macchina stazionaria

Sbavatura
Lucidatura / pulitura
Arrotondamento bordi

Foglio, Bordo, Punta
Piattaforma
Raggio di raccordo

da bassa a media

7S fine, 8S fine
8S medium, 9S fine

Acciaio inossidabile, Superleghe
Titanio

no

no



6420 spectrum red

coarse

Carburo di silicio

Unitised wheel

Utensili manuali
Macchina stazionaria

Lucidatura / pulitura

Foglio, Bordo, Punta
Raggio di raccordo
Scatola

da bassa a media
molto rigida

Acciaio inossidabile, Superleghe
Titanio

no

no



6420 spectrum grey

medium

Carburo di silicio

Unitised wheel

Utensili manuali
Macchina stazionaria

Lucidatura / pulitura

Foglio, Bordo, Punta
Raggio di raccordo
Scatola

da bassa a media
rigida

Acciaio inossidabile, Superleghe
Titanio

no

no



6420 spectrum blue

fine

Carburo di silicio

Unitised wheel

Utensili manuali
Macchina stazionaria

Lucidatura / pulitura

Foglio, Bordo, Punta
Raggio di raccordo
Scatola

da bassa a media
flessibile

Acciaio inossidabile, Superleghe
Titanio

no

no



6420 spectrum green

very fine

Carburo di silicio

Unitised wheel

Utensili manuali
Macchina stazionaria

Lucidatura / pulitura

Raggio di raccordo

da bassa a media
extra flessibile

Acciaio inossidabile, Superleghe
Titanio

no

no



6914 siafleece SD

coarse

Ossido di alluminio

Disco

Utensili manuali
Macchina stazionaria

Sbavatura
Lucidatura / pulitura
Bordo radiusing

Piattaforma
Radice e incastro

da bassa a media
flessibile

Acciaio inossidabile, Superleghe
Titanio

no

no



6923 siamet hf

coarse, medium, fine,
very fine

Ossido di alluminio

Nastro

Utensili manuali
Macchina stazionaria

Lucidatura / pulitura

Foglio

bassa
flessibile

Acciaio inossidabile, Superleghe

no

no



6925 siamet scm

extra coarse, coarse,
medium, very fine

Ossido di alluminio

Nastro

Utensili manuali
Macchina stazionaria

Lucidatura / pulitura

Foglio, Bordo, Punta
Raggio di raccordo

da bassa a media
flessibile

Acciaio inossidabile, Superleghe

no

no



Ruota lamellare a gambo

P40 - P320

Ossido di alluminio

Ruota lamellare

Utensili manuali

Lucidatura / pulitura

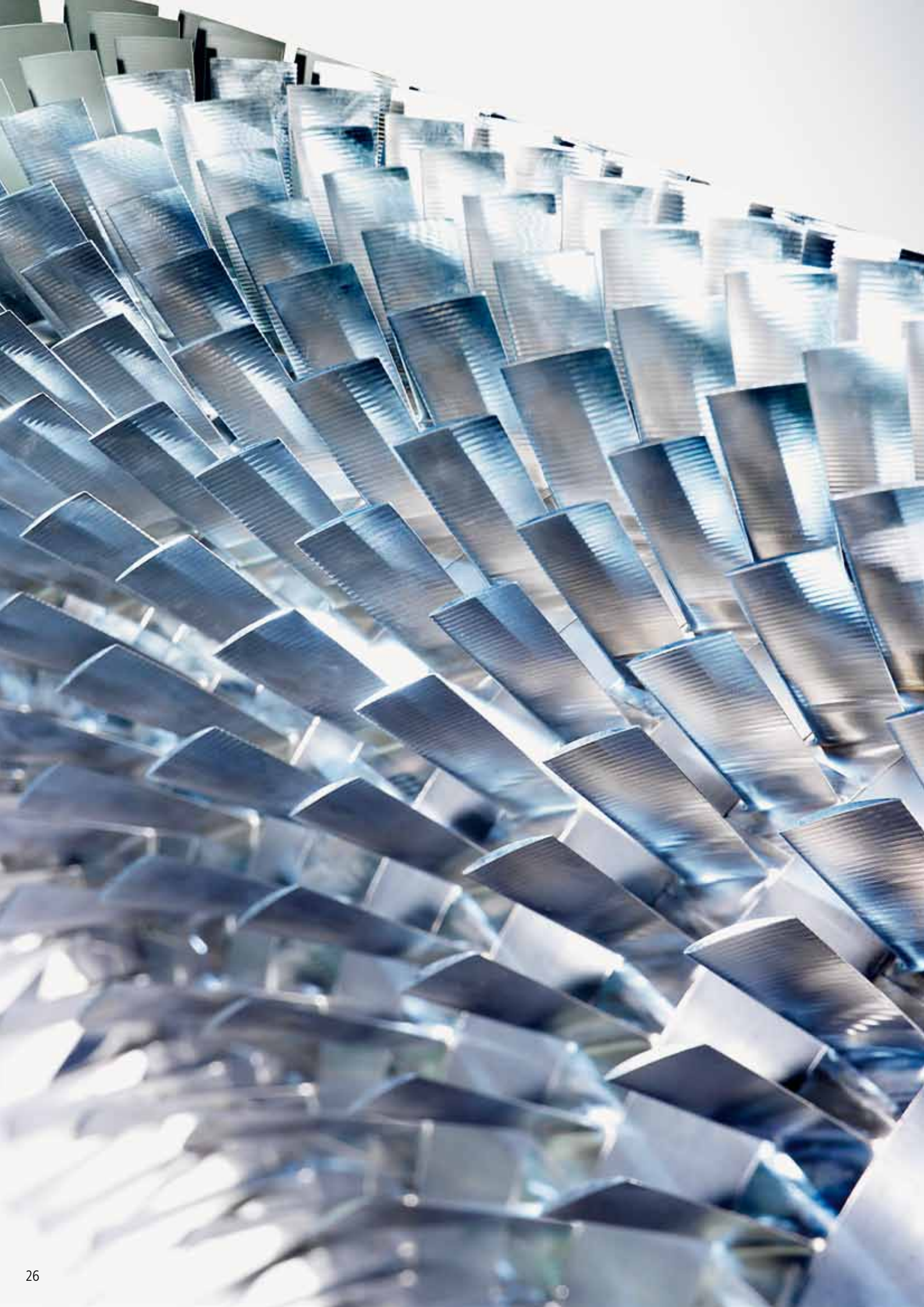
Scatola

bassa
flessibile

Acciaio inossidabile, Superleghe

no

no



Abrasivi flessibili

Nastro	Pagina
2510 siabite	22
2515 siabite	22
2546 siatur	22
2707 siawat	23
2747 siatur	23
2800 siaron	23
2803 siaron	23
2815 siaron	22
2948 siatur	23
2980 siafin 3D	23

Disco	Pagina
2820 siamet siafix	22

Disco lamellare	Pagina
2828 siaflap	23

Disco in fibra	Pagina
4515 siabite	23

spiraband	Pagina
2824 spiraband	22

Ruota lamellare	Pagina
Ruota lamellare a gambo	25

Abrasivi non tessuti

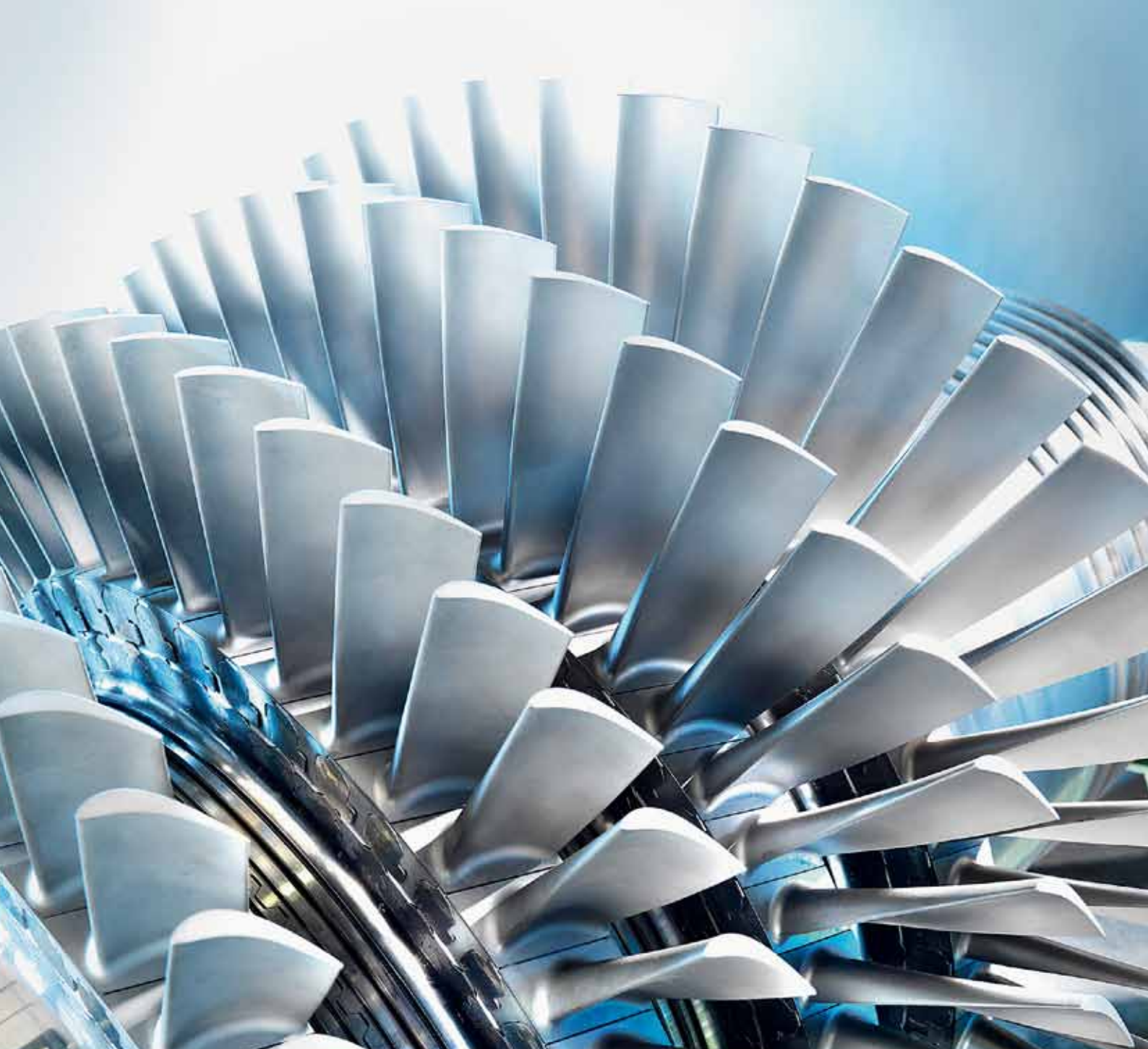
Nastro	Pagina
6923 siamet hf	25
6925 siamet scm	25

Disco	Pagina
6250 siafix SCM	24
6420 siafix unitised	24
6914 siafleece SD	25

Ruota compressa	Pagina
6420 siatech UXL	24
6420 spectrum red	25
6420 spectrum grey	25
6420 spectrum blue	25
6420 spectrum green	25
6430 siatech UBP	24

Ruota convoluta	Pagina
6520 siatech XL	24

Spazzola lamellare	Pagina
6120 siafleece	24



sia Abrasives Industries AG
8501 Frauenfeld
Switzerland

Art. ID: 0020.6279.01
03.186.it.0311
© by sia Abrasives Industries AG – All rights reserved

www.sia-abrasives.com

